

# Interventi per sviluppo vettore ferroviario della Costa degli Dei

## Prefazione

Il progetto ha l'obiettivo di favorire l'accesso e lo sviluppo turistico della zona Calabrese denominata Costa degli Dei mediante lo sviluppo della ferrovia, e della zona Vibonese in generale, per il mezzo della realizzazione di un numero di nuove stazioni e infrastrutture.

## Introduzione

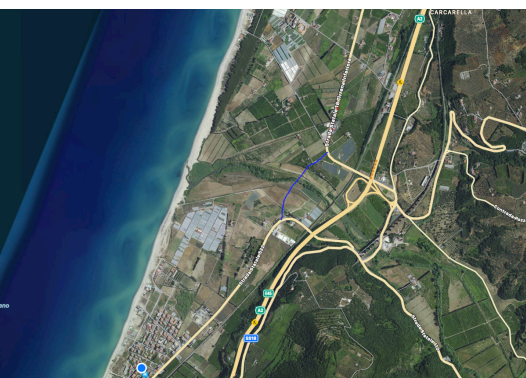
Il progetto in queste pagine presenta un programma di sviluppo della Calabria basato sulle infrastrutture sostenibili, quale tavolozza progressiva che possa essere utilizzata da amministratori illuminati e da maestranze competenti per svilupparle, quando anche il sud potrà finalmente usufruirne.

Ciò si trova in linea con il piano europeo per la decarbonizzazione entro il 2050 e per contrastare le lobby delle aziende, più o meno colluse, dedicate alle strade, quali fornitori di bitume e/o di petrolio, sul blog sono raccolti gli interventi più rilevanti della magistratura sul tema, e ai pullman, su cui invece la magistratura non ha ancora focalizzato il suo interesse, che rischiano di raccogliere su di loro e sui percorsi stradali ogni finanziamento. La situazione costituisce naturalmente uno stridente contrasto col progetto di sviluppo sostenibile europeo, oltre a fornire un servizio per il trasporto pubblico su gomma costosissimo per la collettività, ma assolutamente scadente in termini di servizio, con poche ore al giorno di attività e percorsi assai limitati.

Il progetto parte dall'ovvia ipotesi che, perché una qualsiasi risorsa, sia essa un'attrazione culturale, religiosa o di altro tipo, una città costiera, un borgo ecc., possa essere valorizzata, occorre che sia facilmente raggiungibile dal grande pubblico internazionale.

Ciò non è ovviamente possibile se esclusivamente raggiungibile mediante auto personali che restringono l'accesso a chi già conosce la località e dispone di un mezzo di locomozione proprio, così che ci possa arrivare autonomamente!

Tale situazione preclude l'accesso ai giovani, agli anziani, a chi non dispone di auto per scelta o per necessità e ai viaggiatori smart, oltre alla estremamente più grande fascia di coloro che, altrove, si lasciano guidare dalle infrastrutture disponibili, assumendo li portino nei luoghi più interessanti della località che stanno visitando. Ma il viaggio in treno in Calabria, anche supponendo riescano a utilizzarlo, li lascia al contrario estremamente perplessi, magari venendosi a trovare tra i mandarini di Germaneto a Catanzaro, gli scogli di Pizzo, i territori sperduti di Vibo-Pizzo o le zone degradate di Vaglio Lise a Cosenza.



## Pizzo Angitola FS; Raccordo Anulare e Parcheggio di Scambio

Una rete ferroviaria beneficia della presenza di una o più stazioni prossime ai principali mezzi di comunicazione con l'obiettivo prevalente di permettere il cambio di modalità di trasporto dal mezzo privato a quello pubblico.

Il progetto consiste nella realizzazione di un parcheggio di scambio, di una fermata e del completamento a due corsie del raccordo automobilistico. La stazione sarebbe esterna mentre la rotonda risulterebbe nel completamento della U attuale, con la stazione collocata nel nuovo tratto e il parcheggio di scambio all'interno. Prossimo il transito della via ciclo-pedonale Angitola.



---

## Pizzo Marinella FS

La stazione si situa nella zona turistico-commerciale della Marinella di Pizzo. Il lavoro consiste nella realizzazione di una stazione opera di architettura in grado anche di riqualificare il territorio, o come minimo di una fermata esterna con pensilina.



---

## Pizzo Piedigrotta FS

La bella chiesa e spiaggia di Piedigrotta è un unico a livello regionale e nazionale; tuttavia risulta di difficilissimo accesso per la difficoltà di essere raggiunta a piedi e i parcheggi limitati. Il progetto contempla una fermata esterna con accesso alla scalinata di Piedigrotta consentendo così l'accesso tanto alla spiaggia che alla chiesa, che al piccolo centro residenziale e commerciale a monte e alla fermata delle motorette turistiche.

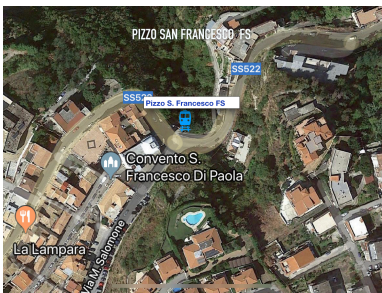


---

## Pizzo Repubblica FS

Il bellissimo quartiere storico di Pizzo, capitanato dalla pittoresca piazzetta, risulta pur tuttavia di difficilissimo accesso per la lontananza e quota dalle marine e dei relativamente più ampi parcheggi che impediscono il suo facile raggiungimento a piedi, e la inevitabile scarsità di parcheggi nelle vicinanze.

La fermata sarà realizzata al piano della ferrovia circa 50 metri sotto la piazza da accedere mediante un livello ipogeo. Tale livello diventerebbe un centro commerciale e disporrebbe di scale mobili per raggiungere il piano della ferrovia più in basso.



---

## Pizzo San Francesco FS

Come noto, Pizzo, come tutta la Calabria e le regioni del sud, ha una forte sensibilità verso le cerimonie della fede Cattolica. Certamente la città non è tuttavia ottimizzata per la partecipazione a esse; se infatti non si abita in prossimità di una chiesa, l'orografia della città ne rende arduo il raggiungimento a piedi. Se quindi Pizzo Repubblica consente di raggiungere le chiese ivi localizzate, questa nuova stazione permette di raggiungere la chiesa e il corso omonimi oltre che portare il più vicino possibile alla via Nazionale.



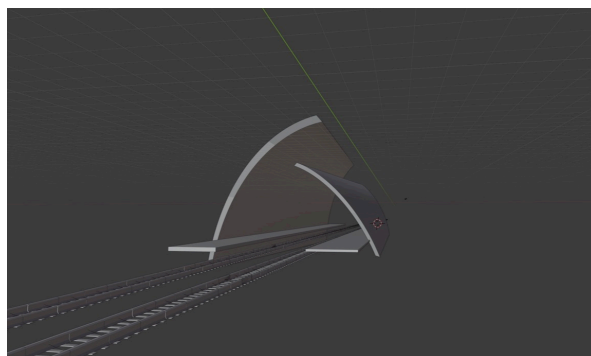
---

## Treno "Costa degli Dei Express"

Il treno costiero necessita di uno sviluppo per diventare un asset rilevante per la zona della Costa degli Dei. Prevista specifica livrea per i treni che ne accentui l'aspetto turistico, aumento delle corse compatibilmente con il binario unico, biglietto unico, segnalazioni specifiche alle stazioni di Lamezia e Rosarno, e promozione internazionale.



## Modello 3D delle nuove stazioni e rifacimento vecchie



## Lista Sinottica Treno Costa degli Dei

Stazioni	Infrastrutture	Serve	Interventi
<b>Lamezia Aeroporto FS</b>	Stazione di testa linee Catanzaro, Cosenza e Rosarno via Tropea	Aeroporto di Lamezia	
<b>Lamezia</b>	Aeroporto, stazione treni a lunga percorrenza e per Catanzaro e Cosenza	Città di S.Eufemia	
<b>Acconia</b>	Potenziale scambio con linea direttissima	Paese	Riattivazione e collocazione sul ponte sulla SP 114
<b>Pizzo Colamaio</b>		Villaggi turistici, spiagge	
<b>Pizzo Angitola</b>	Bus lunga percorrenza, Funicolare Francavilla-Filadelfia	Parcheggio di scambio, rotonda stradale Angitola	
<b>Pizzo Marinella</b>	Funivia Popilia	Quartiere Marinella, spiagge	
<b>Pizzo Nautico</b>		Istituto nautico, campo sportivo, spiaggia	
<b>Pizzo Piedigrotta</b>	Apette Calessino	Chiesetta di piedigrotta, quartiere Cassiopea, spiaggia	
<b>Pizzo San Francesco</b>	Funicolare San Sebastiano	Chiesa omonima, prossimità Via Nazionale	
<b>Pizzo Repubblica</b>		Pizzo centro, Marina, spiaggia	
<b>Pizzo Sud (ex Pizzo Calabro)</b>		Spiaggia	
<b>Vibo Porto</b>	Porto, Funicolare Vibo Valentia	Vibo Marina	Presso via s.Anna
<b>Vibo Marina</b>		Quartiere di Vibo Marina Sud	
<b>Bivona</b>		Centro residenziale, spiagge	
<b>Porto Salvo Marina</b>		Spiagge, città	
<b>Briatico</b>		Città, spiagge	Arretramento al centro del paese
<b>Zambrone</b>		Città, spiagge	Avanzamento alla traversa di Via del Mare
<b>Parghelia</b>		Città, spiagge	Avanzamento verso il centro della città
<b>Tropea</b>		Città, spiagge	
<b>Santa Domenica di Ricadi</b>		Spiagge, città	Arretramento al centro della città
<b>Ricadi</b>		Città , spiagge	Arretramento in prossimità della SP 22
<b>Santa Maria</b>		Contrada, spiagge	
<b>Joppolo</b>		Città, spiagge	
<b>Nicotera</b>	Funicolare per Nicotera Marina	Paese	Collegamento stradale diretto con Nicotera Marina
<b>Rosarno</b>	Stazione treni a lunga percorrenza	Città di Rosarno	



## Collegamento Lamezia FS - Aeroporto

Il collegamento tra la stazione di Lamezia FS e l'aeroporto potrebbe essere realizzato dallo stesso treno *Costa Degli Dei Express* mediante un nuovo tratto a singolo binario per raggiungere l'aeroporto dopo aver scambiato con la direttissima a Lamezia. Il breve tratto potrebbe essere attestato sul binario 1 senza incroci con le altre linee arretrando all'aeroporto la stazione di partenza del *Costa degli Dei Express* e veicolare anche corse di provenienza da Catanzaro e da Cosenza.



## Funicolare San Sebastiano

Uno degli elementi critici della mobilità all'interno della città di Pizzo è la separazione tra la zona vecchia e la zona commerciale che ospita la maggior parte dei cittadini. Quest'opera ha lo scopo di rimediare a questa situazione, inoltre collegando la stazione di San Francesco sulla ferrovia costiera con Pizzo Nazionale sulla direttissima, e servire il quartiere San Sebastiano e la spiaggia sottostante.



## Funivia Popilia

Il suggestivo esercizio *Popilia Country Resort* si trova sulla verticale della Marinella e una altrettanto suggestiva possibilità per raggiungerlo potrebbe essere mediante una funivia attestata presso la nuova stazione *Pizzo Marina*.

Tale mezzo potrebbe essere utile ai numerosi piloti di parapendio che potrebbero lasciare la macchina a casa per le loro risalite, oltre che ai turisti che desiderino fruire di qualche ora di refrigerio dalla calura estiva.



## Funicolare Vibo

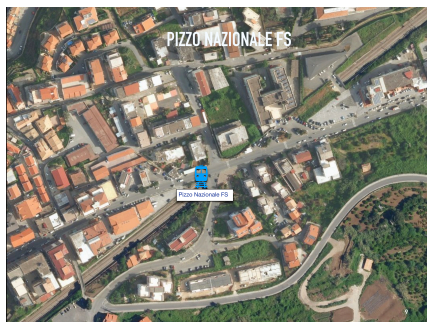
Il mezzo dotato di catena collegherà la Stazione Vibo Marina FS con la città di Vibo. Sarà costituito da una funicolare che partirà dalla stazione di Vibo Marina del "*Costa degli Dei Express*", come da immagine acclusa. Essa farebbe le seguenti fermate: Vibo Marina FS - Longobardi - S.Pietro di Bivona - Vibo Valentia



## Funicolare Angitola- Filadelfia

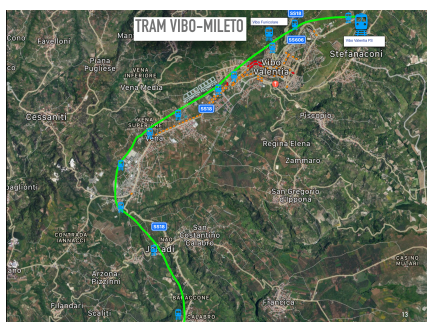
Un'opera per permettere di raggiungere la pittoresca e ridente città di Filadelfia transitando per Francavilla Angitola dalla progettata stazione Angitola in Funicolare.

La linea partirà dalla nuova stazione sulla prospettata rotatoria dell'Angitola in prossimità della stazione e supererà su ponte la rotatoria per poggiarsi sul terreno poco dopo e risalire la valle a varie pendenze fino a raggiungere i due centri in quota.



## Pizzo Nazionale F.S.

Per motivi decisamente oscuri, pur se la linea direttissima transita per un lungo tratto accanto alla statale 18 nel centro della parte moderna di Pizzo, l'unica stazione che effettua è collocata 5 chilometri dopo per dare la suggestione che possa servire anche Vibo, che si trova ancora più lontano. A fronte delle due stazioni di Vibo indicate, perde la sua funzione Vibo-Pizzo e la stazione può quindi essere spostata, ad esempio, come nel disegno, dove la realizzazione potrebbe essere facilitata dall'entrata nella galleria, per realmente servire la città di Pizzo.



## Tram Vibo Valentia - Mileto - Paravati

Il tram intende ripercorrere in parte il percorso pianeggiante dell'analogo servizio ora dismesso di Ferrovie della Calabria permettendo in particolare di collegare la nuova stazione profonda proposta di Vibo Valentia e l'arrivo della funicolare da Vibo Marina con il centro cittadino, il centro commerciale Vibo Center e gli altri centri dell'altopiano fino a Mileto e al santuario di Paravati.



## Vibo Valentia FS - Stazione profonda

La nuova stazione di Vibo Valentia per sostituire quella inutile a 15 chilometri di distanza meno lontana da Pizzo che da Vibo Valentia. Si tratterebbe di una stazione sotterranea, con accesso ovviamente dalla superficie, in quanto il treno passa in quel tratto in galleria profonda. Possibile la creazione di un piano ipogeo, coperto o meno, dotato di spazi commerciali e che consenta di uscire in superficie in luoghi relativamente lontani uno dall'altro.



## Funivia Natuzza

Il turismo religioso può essere un notevole elemento a supporto dell'economia Calabrese, l'ostacolo non essendo la scarsa attrattiva spirituale delle località, quanto le difficile possibilità di raggiungimento, specialmente con mezzi pubblici.

In particolare il Santuario di *Natuzza Evolo* può ora essere solo raggiunto mediante la congestionata SS 18 ovvero mediante una stradina tortuosa priva di servizio pubblico dalla stazione *Mileto* o dall'autostrada A2. Il progetto contempla una funivia che partirà dalla stazione della Direttissima di Mileto per raggiungere Paravati e il santuario di Natuzza Evolo, e scambiare con il Tram per Vibo.



## **Sviluppo turistico-commerciale della Costa degli Dei**

In forma accessoria allo sviluppo delle infrastrutture, è necessario anche un potenziamento dell'offerta turistico-commerciale dei centri della costa in modo da offrire ai turisti in uno dei centri un ricco ventaglio di offerte per allietare il loro periodo di vacanza o lavoro; in particolare sarà necessario realizzare nei centri raggiunti dalla ferrovia i seguenti servizi:

- Maneggio per cavalcate sulla spiaggia
- Spa e centro bellezza
- Spiaggia naturista
- Aquapark
- museo attivo di artigianato con vendita
- scuola di cucina locale
- campo da Golf
- centro sportivo con palestre e tennis
- passeggiate in montagna a piedi o a cavallo
- lanci con parapendio o aliante
- discoteca
- campeggio
- centro congressi
- hotel di lusso
- porto turistico e servizi per lo yachting
- centro commerciale con cinema
- Teatro all'aperto

## Alcuni percorsi possibili al completamento degli interventi

- ★ **Pizzo Marinella-Vibo center:** treno costiero fino a Vibo Marina; Funicolare Vibo; tram per Mileto
- ★ **Pizzo Marinella-Nazionale:** treno costiero fino a Pizzo San Francesco; funicolare San Sebastiano
- ★ **Filadelfia-Tropea:** Funicolare Angitola; treno costiero
- ★ **Filadelfia-Vibo Valentia:** Funicolare Angitola; treno costiero fino a Vibo Marina; funicolare Vibo
- ★ **Francavilla Angitola-Reggio Calabria:** funicolare Angitola; treno costiero fino a San Francesco; funicolare San Sebastiano fino a Pizzo Nazionale; direttissima fino a Reggio *oppure* Funicolare Angitola; treno costiero fino a Rosarno; treno fino a Reggio.
- ★ **Francavilla Angitola-Mileto:** funicolare Angitola; treno costiero fino a Vibo Marina; funicolare Vibo; tram Mileto
- ★ **Aeroporto Lamezia-Mileto città:** raccordo per stazione; linea direttissima fino a Vibo Valentia; tram Mileto fino al capolinea
- ★ **Pizzo Nazionale-Tropea:** funicolare San Sebastiano fino a San Francesco; treno costiero
- ★ **Rosarno-Mileto:** direttissima fino a Vibo; tram Mileto *oppure* treno costiero fino a Vibo Marina; funicolare Vibo; tram Mileto
- ★ **Tropea-Ospedale Jazzolino di Vibo:** treno costiero fino a Vibo Marina; funicolare Vibo; tram Mileto
- ★ **Lamezia-Santuario Natuzza Evolo:** direttissima per Mileto; funivia Natuzza
- ★ **Tropea-Santuario Natuzza Evolo:** treno costiero fino a Vibo Marina; funicolare Vibo; Tram per Paravati *oppure* treno costiero fino a Rosarno; Direttissima fino Mileto; funivia Natuzza

